



湖北汽车工业学院
HUBEI UNIVERSITY OF AUTOMOTIVE TECHNOLOGY

2019年上半年全国大学英语 四六级考试考务培训

湖北汽车工业学院教务处

2019年6月13日

主要内容

考试概况

1

考场布置

2

监考操作进程

3

违纪处理程序

4

主要注意事项

5

考试概况

考点名称：湖北汽车工业学院

考点代码：4 2 0 7 2 校区代码：0

考点办公室：

1、六教6113室（报告厅） 负责第六教学楼考场

2、一教1131室（四级） 负责第二教学楼考场

五教一楼报告厅（四级）负责第五教学楼考场

考试时间：CET4 2019年6月15日9:00-11:20

CET6 2019年6月15日15:00-17:25

下午六级考试
全部在六教

监考教师注意本人的监考级别及教学楼!!!

考场布置

●考场门贴放在教室门口的通知栏

检查考号、门贴
及有照片的考生
名册的考场信息
是否一致

大学英语四级考试

考试时间：2019年6月15日上午9:00

考试地点：湖北汽车工业学院

考场编号：第139场

起始准考证号码：

420720102113901——420720102113930

考场号

下午考试时
将上午四级
的门贴取下

考场布置

●在黑板上书写相关提示内容

四级 六级

09:00 (15:00) 发答题卡1、答题卡2和试题册

09:10 (15:10) 考试正式开始。做试题的第一部分(写作)

09:35 (15:35) 提示考生5分钟后写作考试结束,听力考试开始

09:40 (15:40) 第一部分(写作)考试结束,请考生打开试题册并带上耳机,听力考试正式开始

10:05 (16:10) 听力考试结束,要求考生停止作答,收答题卡1

10:10 (16:15) 考生继续作答

11:20 (17:25) 考试结束。收答题卡2和试题册。

学校名称:湖北汽车工业学院

学校代码:42072 校区代码 0

音频频率:FM80MHz

请考生注意:

- 1、不得将书籍、资料、纸张、笔记本、英汉字典或有存储功能的计算器及各种通讯工具带入考场,否则按违规论处。
- 2、考生在考试全程中不得退场,否则按违规论处。
- 3、考试结束铃响后,考生立即停止答题并不得离开座位,等监考教师收齐试卷清点无误后,考生方可离开考场。

沉着应试
诚信守纪

考场布置

- 按座位排位图编排座位，并将座位贴贴在座位左上角

04	CET6	顺序号
准考证号：	420910082200104	
姓名：	任风屹(男)	
证件号码：	42011	
学院系别：	学院：计算机与电子系 专业：计算机科学与技术	

注意：贴考号前注意检查考号是否齐全，准考证号的倒数第3-5位数为考场号，最后两位为考场顺序号，除非标准考场外，其余均为01-30，如发现缺号，贴考号时将缺号的位置空出来，学生进场后可先指导学生坐下，以免影响考试。

考场布置

注意：六教126座的固定桌椅教室（如6204、6206、6208、6213、6215、6217）

27				10		9		9		10				27
26				11		8		8		11				26
25				12		7		7		12				25
24				13		6		6		13				24
23				14		5	走道	5		14				23
22				15		4		4		15				22
21		28		16		3		3		16		28		21
20		29		17		2		2		17		29		20
19		30		18		1		1		18		30		19

讲台

四级：8:00
六级：14:00

监考操作进程

监考员1、监考员2到考场考务办公室集合，按指定位置就坐，准备领取试卷袋、考务资料袋。

! **特别提示：**

禁止携带具有拍照和通信功能的物品进考场，考试期间不得使用通讯工具。

监考教师不要开车前往考场。

四级：8:15
六级：14:15

监考操作进程

监考员1领取试卷袋并确认无误后签字。

监考员2领取考务资料袋并确认无误后签字。

考场内禁止
任何拍摄

! 特别提示:

监考员1、监考员2必须同时到场领取试卷袋、考场资料袋等监考相关物品，领取后持试卷袋及有关考场资料直达考场，不得离开考场，不得人卷分离，不得提前开封。监考人员领取试卷时试卷袋上防伪薄膜要是损坏或者拆开痕迹，要立即报告考点办公室。

教室手机信号屏蔽仪



屏蔽仪使用注意：插头接入插座并按下插座上的开关，屏蔽仪上红灯亮起表示设备已开始工作。每场考试结束后关闭电源。

四级：8:45
六级：14:45

监考操作进程

第一次打铃



监考员1保护好试卷袋，指导考生按准考证上的座位号入座。

监考员2在考场门口逐一检查考生准考证、身份证和学生证。

强调考试纪律，要求考生把手机（关闭手机）以及其他与考试无关的物品上交并放在指定的位置，考试结束后考生不得把试题册、答题卡带走。

! 特别提示：

考生须凭三证（准考证、学生证和身份证）入场。
考试结束前，考生不得离开考场。

*教室广播系统将在相应时间点播放提示信息。
(听不见广播时，监考工作按时间点执行)

四级：9:00
六级：15:00

监考操作进程

第二次打铃



监考员1先向全体考生展示试卷袋密封完好，当众启封。

监考员2发放试题册、发答题卡1和答题卡2并指导考生粘贴条形码和填写个人信息。

! 特别提示:

启封试卷时注意开口方向，发放前清点试卷、答题卡1和答题卡2份数并检查条形码是否齐全完好，并将试卷袋和封条放好；发放试卷必须由监考人员逐个向考生发放，不得由考生传递。

提醒考生仔细阅读试题册的《敬告考生》并检查试题册是否有印刷问题、条码是否完整；非听力考试期间考生不得佩戴耳机且不得提前翻试题册，否则按违规处理。

禁止迟到考生入场；

注意事项 监考操作进程


■ 试题册

所有题目均在
试题册上，试
题册上不得作
答。



此处涂

机密★启用前


 · 版权所有 ·

大学英语四级考试
 COLLEGE ENGLISH TEST
 — Band Four —
 (4ZSH 1)

试 题 册

敬告考生

一、在答题前，请认真完成以下内容：

1. 请检查试题册背面条形码贴条、答题卡印刷质量，如有问题及时向监考员反应，确认无误后完成以下两点要求。
2. 请将试题册背面条形码贴条撕下后粘贴在答题卡1的条形码贴条框内，并将姓名和准考证号填写在试题册背面相应位置。
3. 请在答题卡1和答题卡2指定位置用黑色签字笔填写准考证号、姓名和学校名称，并用 HB-2B 铅笔将对应准考证号的信息点涂黑。

二、在考试过程中，请注意以下内容：

1. 所有题目必须在答题卡上作答，在试题册上的作答一律无效。
2. 请在规定时间内依次完成作文、听力、阅读、翻译各部分考试，作答期间不得翻阅试题册。听力录音播放完毕后，请立即停止作答，监考员将立即回收答题卡1，得到监考员指令后方可继续作答。
3. 作文题内容印在试题册背面，作文题及其他主观题必须用黑色签字笔在答题卡指定区域内作答。
4. 选择题均为单选题，单选、多选或多选均不得分，作答时必须使用 HB-2B 铅笔在答题卡上相应位置填涂，修改时须用橡皮擦净。

三、以下情况按违规处理：

1. 不正确填写（涂）个人信息，涂贴、不贴、毁损条形码贴条；
2. 未按规定翻阅试题册、提前阅读试题、提前或在收答题卡期间作答；
3. 未用所规定的笔作答、新笔或毁损答题卡导致无法评卷；
4. 考试期间在非听力考试时间佩戴耳机。

全国大学英语四、六级考试委员会

敬告考生，考生在填写（涂）个人信息并粘贴条形码前须仔细阅读，并按要求完成相关内容。

注意事项 监考操作进程

- 试题册背面内容有作文题目、准考证号填写栏、姓名填写栏以及条形码粘贴条。

作文题目区域

未得到监考教师指令前，不得翻阅该试题册！

Part I Writing (30minutes)

提示考生作文作答时间为半小时，之后将立即进行听力考试

作文题目

请用黑色签字笔在答题卡上指定区域内作答，在试题册上的作答无效！



个人信息填涂区

请认真填写以下信息：

准考证号：_____

姓名：_____

不填、错填以上信息，按违规处理

CET6

条形码粘贴条

注意事项 监考操作进程

- **在此过程中，监考员要指导并检查考生粘贴和填写情况，要特别注意条形码的粘贴情况，避免不贴或错贴的情况。如果贴错不允许撕下来重新贴，应及时向考点办公室汇报。**
- **考生完成粘贴条形码后，须将试题册背面向上放回至桌子左上角。考生有意错贴、不贴条形码或未按要求放置、提前翻阅试题册作为违规处理。**

四级：9:10
六级：15:10

监考操作进程

第三次打铃



监考员1宣布考试开始，监控整个考场。

监考员2逐一核验证件，要求学生在考场名单上签名。若出现问题，立即查明并处理。

! 特别注意：

监考员一前一后，面对考生认真监考。

不允许考生中途退场。

提醒考生作文题目在试题册背面，使用黑色签字笔在答题卡1上作答，期间不得打开试题册。

试卷发现问题后不能直接调换缺考生的试卷必须及时上报启用备用试卷，启用备用试卷后，考生应考生从停止作答部分的第一道题开始作答，收卷时两套试卷同时回收。

四级：9:35
六级：15:35

监考操作进程

监考员 提示考生5分钟后结束写作考试，并开始进行听力考试。

! 特别注意：
提醒考生听力考试结束后马上收答题卡1。

四级： 9:40
六级： 15:40

监考操作进程

监考员1命令考生打开试题册，带上耳机准备听力考试。

监考员2配合第一监考完成相关工作。

四级听力约25分钟后结束（10:05）

六级听力约30分钟后结束（16:10）

! 特别注意:

听力考试时，监考员原则上不要走动，若无试题、试题册的原因，监考员有权制止其他任何人在听力部分考试进行时进入考场。

听力考试结束后，要求考生摘下耳机，不得戴着耳机答题。

四级：10:05
六级：16:10

监考操作进程

听力考试结束，监考员2收答题卡1。

! 特别提示：
提醒考生收答题卡1期间考生不得答题，否则
作违规违纪处理。

四级：10:10
六级：16:15

监考操作进程

监考员1 再次检查考生信息填写即条形码粘贴情况，并记录缺考考生信息同时填写试卷袋和答题卡带上的相关信息。

监考员2 命令考生继续答题，核查缺考记录。

！ 特别提示：

缺考考生的信息要仔细核对，不能出错。

在考场试卷袋、答题卡袋上填写相关信息，监考员只在自己负责的考场试卷袋上的相应位置签字。

四级：11:10
六级：17:15

监考操作进程

监考员1提醒考生离考试结束还有十分钟。

监考员2监控全场。

! 特别提示:

检查试卷袋和试场记录单上相关信息是否填写完整正确。

提醒考生收卷时间以打铃为准，收卷后监考教师允许离开后才能离开考场。

四级：11:20
六级：17:25

监考操作进程

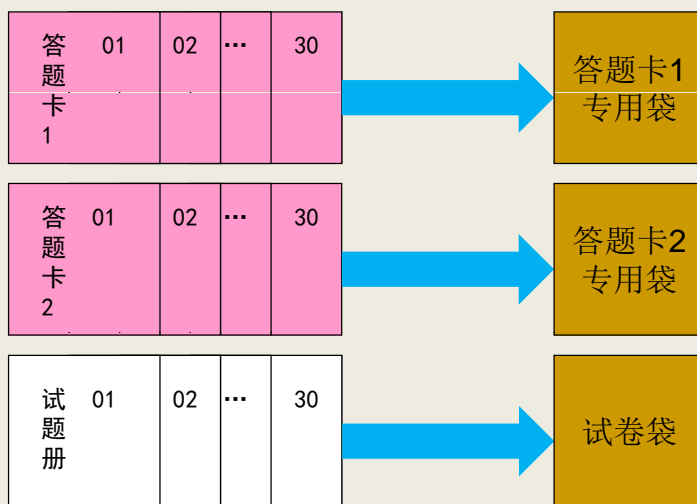
第四次打铃



考试结束后，监考员逐个收取试题册和答题卡2，按座位号小号在上，大号在下的顺序（包括缺考考生）整理试题册、答题卡1和答题卡2，并装入相应的袋内。

监考员1宣布考试结束，并令考生立即停止答题。

监考员2收试题册和答题卡2。



监考操作进程

! 特别提示:

禁止让考生自己上来交卷。

关闭考室大门，禁止考生离场。

试题册和答题卡清点无误后，方可让考生离场（收卷时检查条码，准考证号等考生信息是否填写完整）。

多个考场在同一个教室的一定要所有考场都收完试卷后才允许考生离场。

考试相关资料考生一律不得带走。

违纪处理程序

发现

- 终止违规（违纪）考生考试
- 没收作弊工具

移交

- 监考员通知楼层巡视员或直接带到考务办公室并填写《违规处理报告单》

处理

- 楼层巡视员将违纪考生、作弊工具《违规处理报告单》交给考务办公室处理

监考注意事项

- 监考时应集中精力，严肃认真，忠于职守，严禁做聊天、看书等与监考无关的事情
- 中途不得离开教室
- 不得带手机等通讯工具进入考场
- 严禁协助考生实施舞弊
- 严格按时间执行考试程序（时钟根据打铃对时）
- 考试过程中，教室大门必须打开

监考注意事项

- 一前一后面向考生站立监考
- 同一考室的监考员应分工明确，互相协助，互相督促
- 考生入场前要将手机关机并交由监考员处理，否则按违纪处理
- 不得拍摄考场内的任何情况，更不允许发布到网上
- 考试期间原则上不允许监考教师或学生上厕所，确需上厕所的只能一次去一个且有同性监考教师或巡视员陪同
- 监考教师在开考前倒好茶水，考试期间不得外出打水

监考注意事项

考试全部在标准化考场考试，有监控系统，声音和图像将全部记录保存，省考试院将随时抽查，监考教师一定要严格按照要求监考

- 注意穿戴式电子产品，如手机、智能手表等，严格按照要求监考
- 收卷时注意要求考生同时停笔，姓名、准考证号等填涂错误可以让考生改正，但是答题卡未填涂完成不允许考生继续作答
- 考场内发生异常情况时，在未经考务办公室同意前禁止让考生离场

监考工作原则

- 认真
- 按要求监考
- 关心学生

谢谢！